

Ärende: Avstyckning från VÄSSBY VÄSTRA 1:16
Registerområde: Föra
Förrättningslantmätare: *Thomas Johansson*
Thomas Johansson

Kommun: Borgholm Län: Kalmar
Nybildade fastigheter: Väsby Västra 1:71 - 1:94
Registreringsdatum: 1977-08-04

Lotten A - Z = R.N:r Väsby Västra 1:71 - 1:94

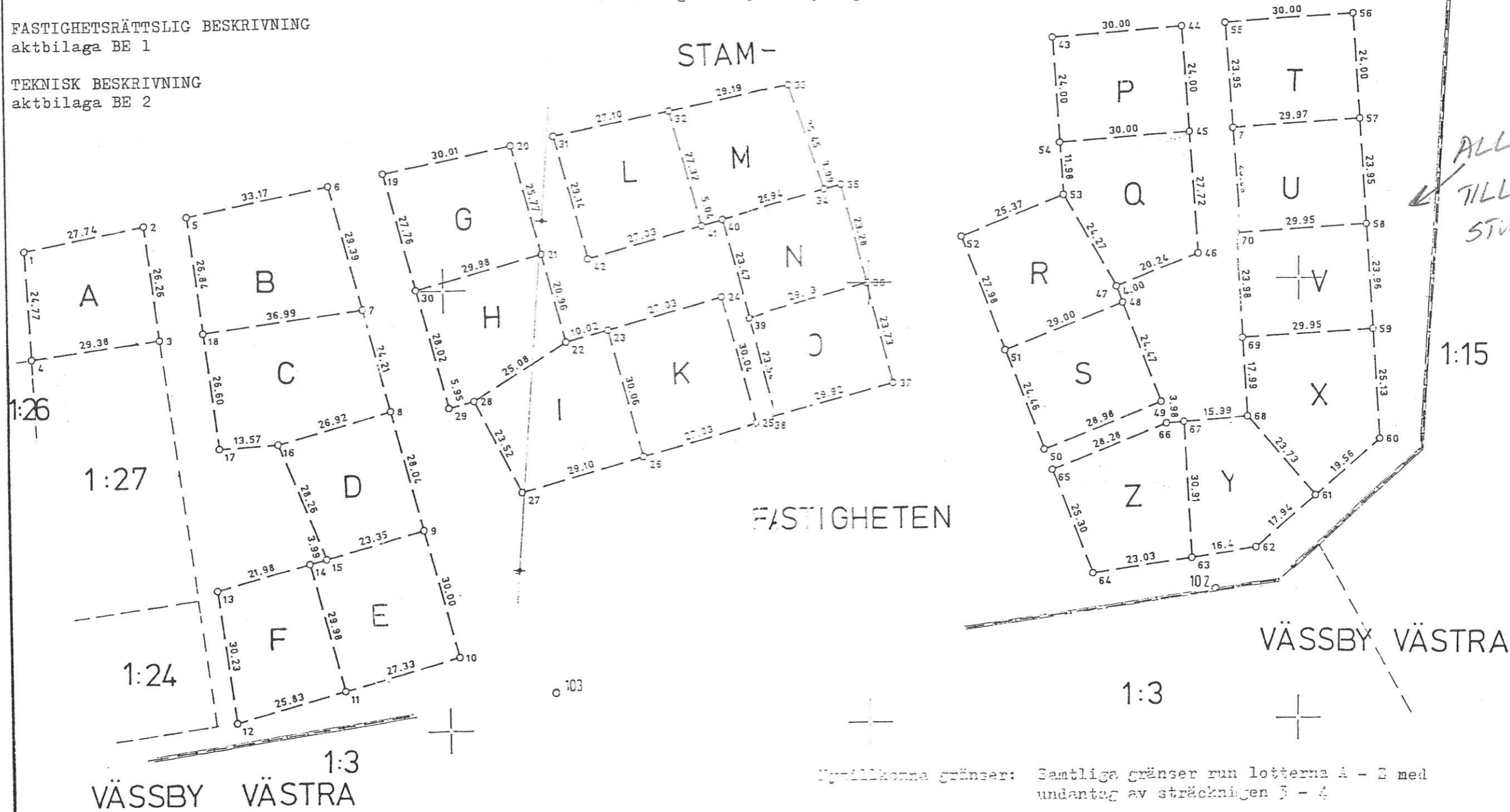
22700

X Uppgift om åtgärd förrättningen avsett har införts i fastighetsregistret

H. Palmstedt
För fastighetsregisternämndigheten

FASTIGHETSÄTTSLIG BESKRIVNING
aktbilaga BE 1

TEKNISK BESKRIVNING
aktbilaga BE 2



ALLMÄNNIG
TILLHÖR
STAM-OMRÅDE

22600

22500

Nyttillkomna gränser: Samtliga gränser run lotterna A - E med undantag av sträckningen 3 - 4