

KARTA rörande avstyckning från G I L L B E R G A 12:1		Org enhet H 5	Dnr 257/69
Socken Persnäs		Kommun Ölands Åkerbo	
Län Kalmar	Skala 1:1000	Upprättad år 1971 av: <i>Åsa Eberos</i> Åsa Eberos Lantmätare	
Beskrivning		<i>F. Ehrensvärd</i> F Ehrensvärd Ingenjör	
Beteckning på kartan Ägoslag m m	Areal h <sup>0000</sup>	R N:r	

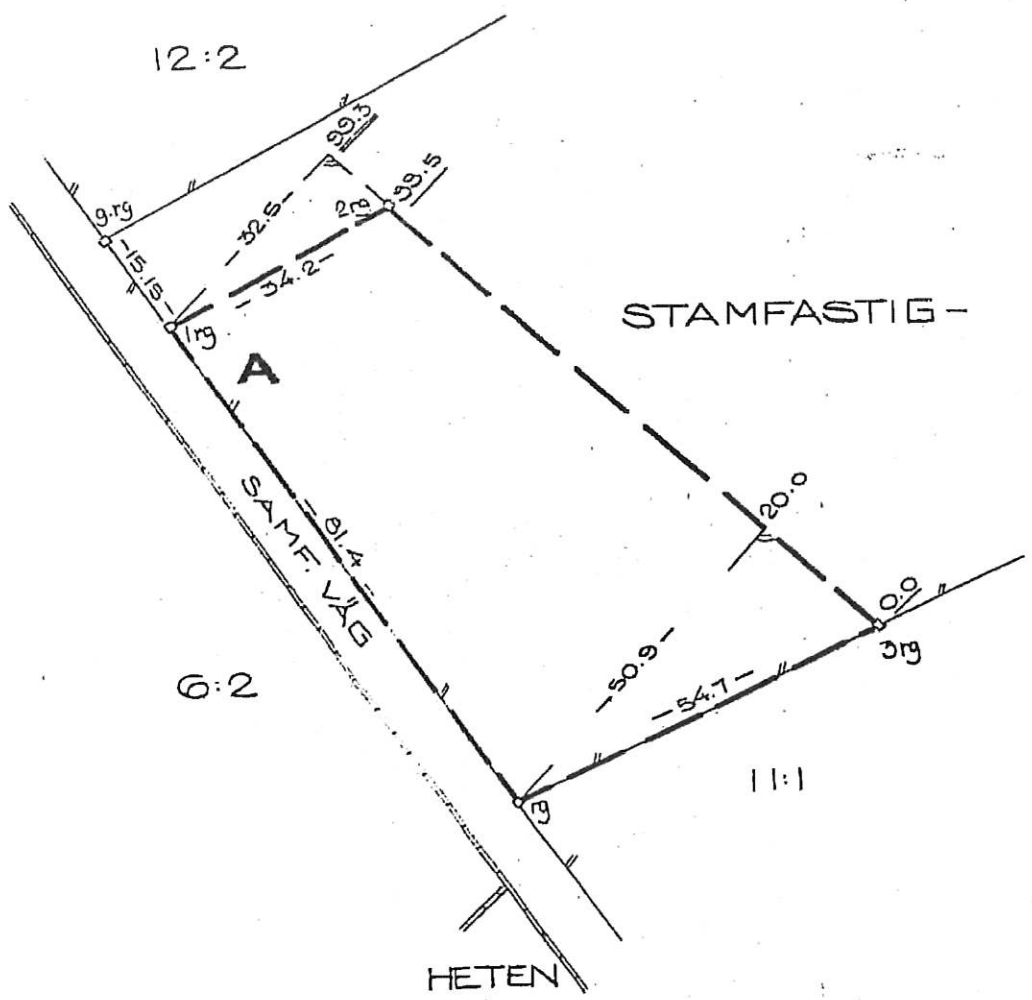
A tomt, avrösn.jord 3640 m<sup>2</sup> 12:4

§. 157. År 1971 den 30 dec.  
blev å denna karta angivna avstyckning av  
överlantmätaren i Kalmar län fastställd,  
belygar

I överlantmätarens ställe  
*H. Brånabo*  
Bltr, Överlantmätare

Servitut: Med avstycket område följer  
samma rätt som tillkommer stamfastig-  
heten att för utfart begagna erforderliga  
anfällda vägar.

Nyttillkomna gränser: sträckorna 1-2-3.



Lantmäteriet Bl 0337. 20 000. SFA Sömn 1570 01222

Arkivar m m	Mätning	Koordinat	Arealber	Kartering	Ritning
752	<i>Åk. 537 m.</i>	<i>ES</i>	<i>ES</i>	<i>ES</i>	<i>ES</i>