

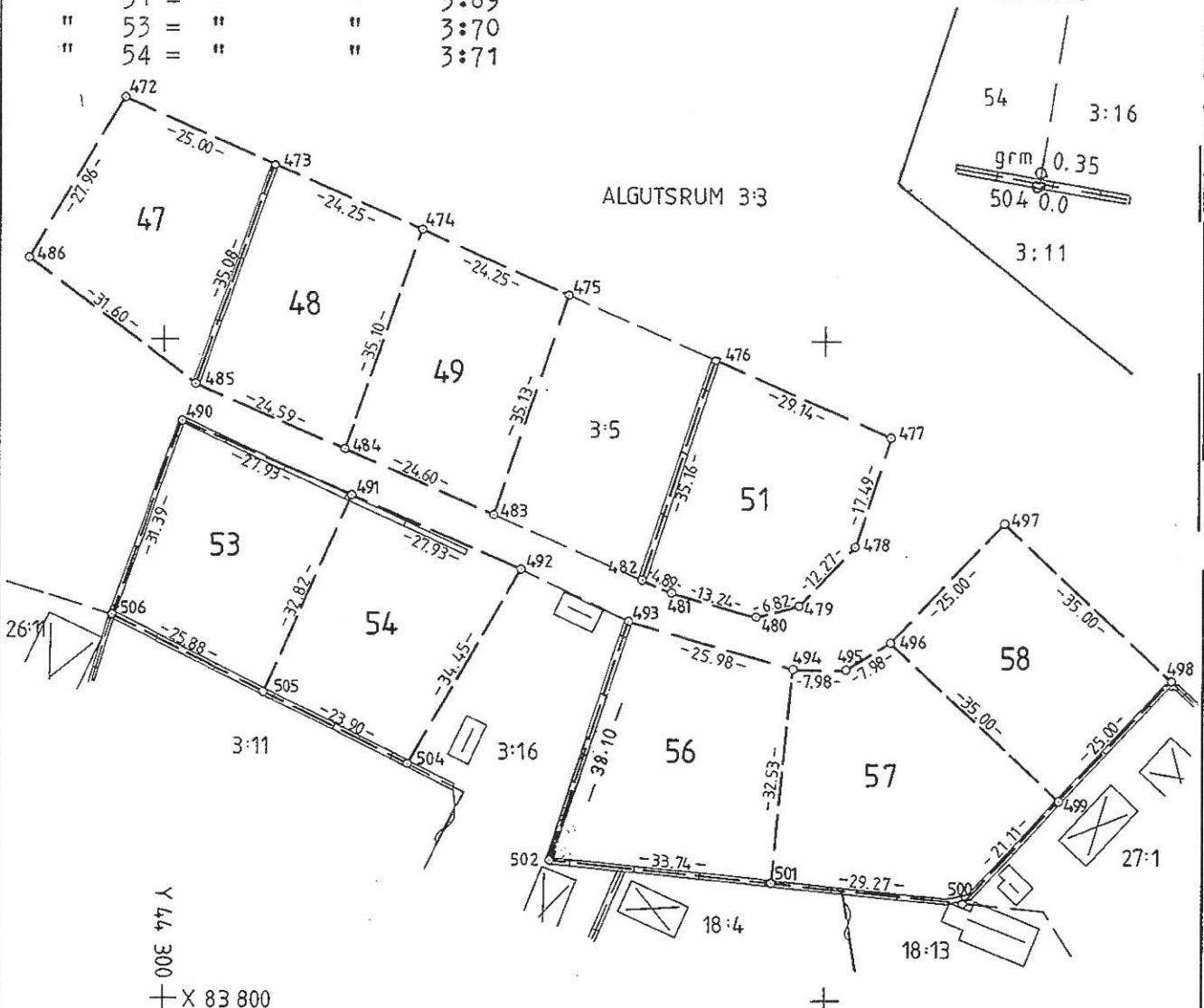
Ärende		Kommun	Län
Avstyckning från Algutsrum 3:3		Mörbylånga	Kalmar
Förrättningslantmätare		Registerområde	
Thomas Johansson		Algutsrum	
		Registreringsbevis	
		Registreringsdatum	
		1983-11-24	
		För fastighetsregistermyndigheten	
		<i>Tommy Carlsson</i>	
Fastighet, område m ²	Fig	Area hektar, m ²	± ändring/summa
		delarea	
Ägare, uppgifter till lokal skattemyndighet och andra anmärkningar			

FASTIGHETSÄTTSLIG BESKRIVNING
aktbilaga BE 1.

Lotten 47 = R.N:r Algutsrum 3:66
 " 48 = " " 3:67
 " 49 = " " 3:68
 " 51 = " " 3:69
 " 53 = " " 3:70
 " 54 = " " 3:71

TEKNISK BESKRIVNING
aktbilaga BE 2.

Lotten 56 = R.N:r Algutsrum 3:72
 " 57 = " " 3:73
 " 58 = " " 3:74
 DETALJ



Nyttillkomna gränser: samtliga sträckor utom 476-482, 475-483, 492-504, 493-502-501-500-499-498, 504-505-506.

Framställd genom	Skala	Mätclass	Koordinatsystem
Nymätning och kopiering av primärk.	1:1000	III	2,5 gon V
För det tekniska innehållet svarar	Reg karta, lägesangivning		reg 6 ber omr 1
Thorbjörn Höglund	Fk 046 68:78		Beteckningsstandard
			-

Mätning Beskrivning Kartering Ritn redigering

[Signatures] *[Signatures]* AT AT