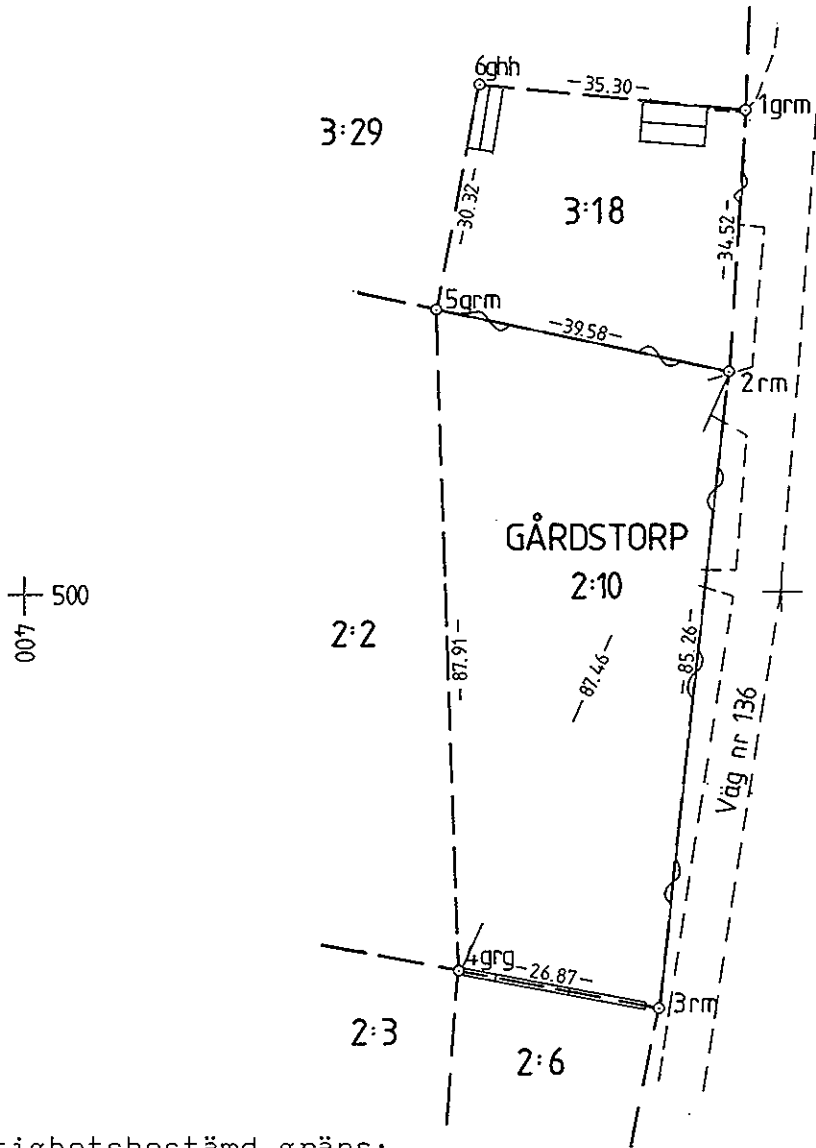


Ärende		Kommun	Län
Fastighetsbestämning berörande Gårdstorp 2:6, 2:10 och 3:18		Mörbylånga	Kalmar
Förrättningslantmätare		Registerområde	
Inger Eclund		Södra Möckleby	
Fastighet, område m m		Registreringsbevis	
Fig	Area hektar, m <sup>2</sup>	Registreringsdatum	
delarea	± ändring/summa	1982-10-07	
		För fastighetsregistermyndigheten	
		<i>Berni Carlsson</i>	
Ägare, uppgifter till lokal skattemyndighet och andra anmärkningar			

FASTIGHETSÄTTSLIG BESKRIVNING  
aktbilaga BE 1.

TEKNISK BESKRIVNING  
aktbilaga BE 2.



Fastighetsbestämd gräns:  
2 - 5 och 3 - 4.

Framställd genom	Skala	Mätklass	Koordinatsystem
Nymätning	1:1000	III	Lokalt fristående
För det tekniska innehållet svarar	Reg karta, lägesangivning	Beteckningsstandard	
<i>Sven Eriksson</i>	Fk 036 97:76	-	

Mätning | Beräkning | Kartering | Ritn redigering

*COH/AA* | *COH* | *AA* | *At*