

| | | | | | |
|--|------------------------|--|------------|-------|--------|
| KARTA | | Org enhet | H 5 | Dnr | 124/69 |
| rörande inlösen av område å samfälld mark till SKÄRLÖVS OCH MELLBYTORPS SKIFTESLAG | | Upprättad år 1969 av: <i>Asa Eneros</i> /Asa Eneros/ Lantmätare | | | |
| Socken | Hulterstad Segestad | Kommun | Mörbylånga | | |
| Län | Kalmar | Skala | 1:1000 | | |
| | | | 10 | 5 | 0 |
| | | | 10 | 20 | 30 |
| | | | 40 | 50 | 60 |
| | | | 70 | meter | |

Beskrivning

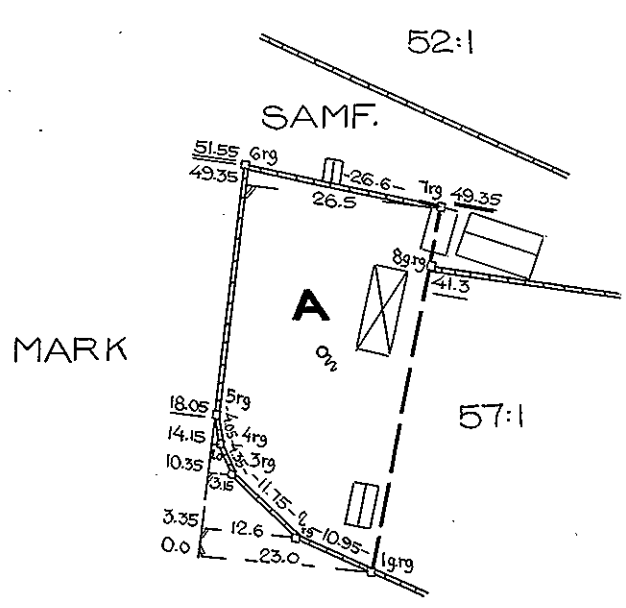
Beteckning på kartan A
ägslag m m tom, åker

Areal 1125 kvm
RN:r 1:15 (Skärlöv)

Nyttillkomna gränser: sträckorna 1-2-3-4-5-6-7-8.

§ 55.7. År 1970, den 9. okt.
blev å denna karta angivna *inlösning*
av områdesförvärfningen
av överlantmätaren i Kalmar län fastställd, betygar

På ämbetets vägnar
Asa Eneros



Lantmäteriet BI 0337. 20000. 69. SRA 91188

| | | | | | |
|--|---------|----------|----------|-----------|---------|
| Arkivnr m m | Mätning | Koordber | Arealber | Kartering | Ritning |
| 283 | 60.5 | | 60.5 | 61.5 | |
| <i>fl. 596 av.</i> <i>Justeras gränser i v. 57:1.</i> | | | | | |
| Signum | | | | | |